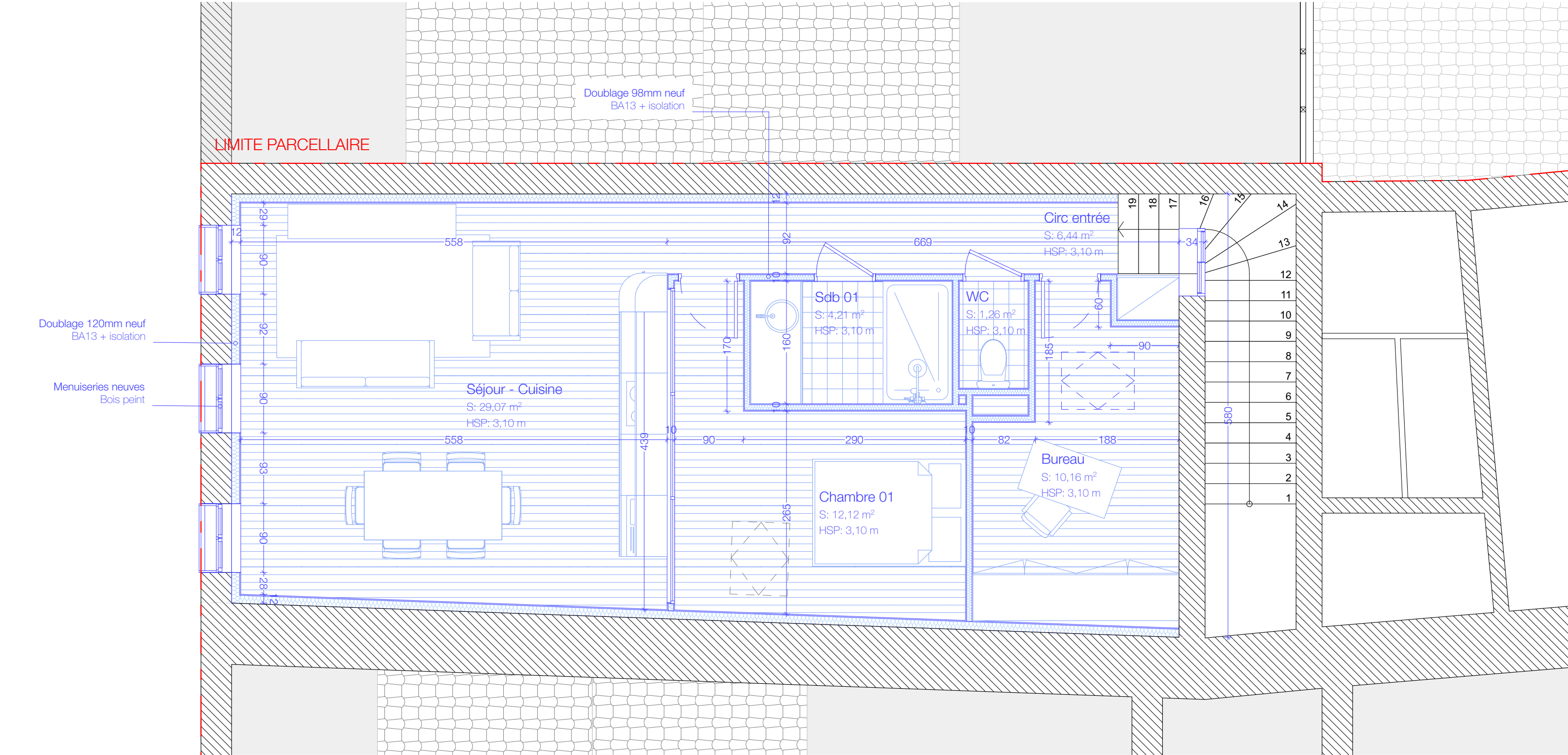


- Pose d'un nouveau parquet
 - Réfection de toutes les cloisons : réorganisation de l'espace
 - Pose de menuiseries neuves identiques aux existantes en façade Ouest
 - Pose de nouvelles menuiseries neuves en façade Est au niveau de l'escalier
- Pose d'un nouveau velux et de puit de jour en toiture
 - Pose d'un nouveau faux-plafond : augmentation de la hauteur sous plafond de 10 cm (h=310cm).
 - Pose d'isolant en façade Ouest
 - Fabrication d'une cuisine, deux dressings, un meuble de SDB



Date	Indice	Description
07/11/2025	A	Consultation des entreprises

Note : Les plans architecte ne constituant pas des plans d'exécution mais des principes constructifs. Aucune cote ne doit être mesurée à l'échelle, l'entrepreneur est tenu de les vérifier avant exécution, de réaliser ses propres plans d'exécution et de les soumettre à l'approbation de l'architecte.

